

Johannes Rau Kultur- und Bildungszentrum Vermietung in der Kraftzentrale



Anschrift:

Carl-von-Ossietzky-Str. 2
52477 Alsdorf

Ansprechpartner vor Ort:

Hausmeister: 02404-5588175

Ansprechpartner/in Vermietung:

Stadtentwicklung Alsdorf GmbH
Rolf Paladin
Yvonne Geratz
Burgstr. 17
52477 Alsdorf

Telefon: 02404 59978-34

Telefon: 02404 59978-10

E-Mail: r.paladin@stadtentwicklung-alsdorf.de

E-Mail: y.geratz@stadtentwicklung-alsdorf.de

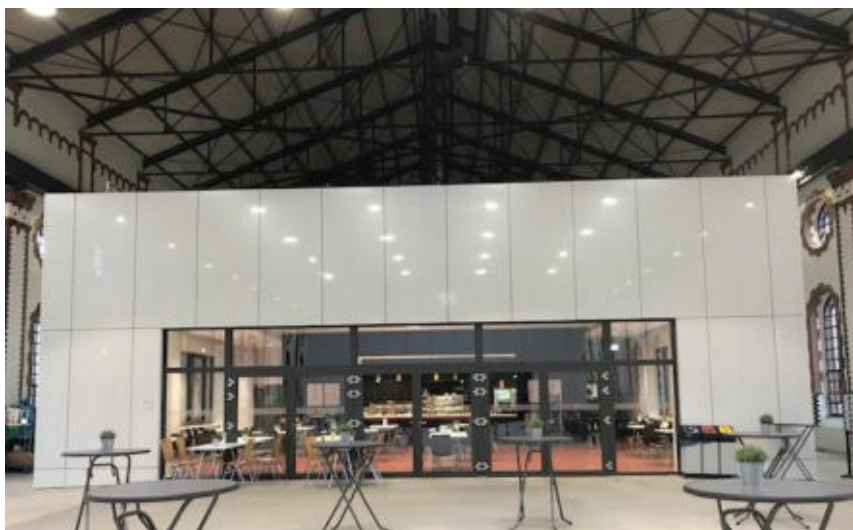
Raumbesichtigungen nach vorheriger telefonischer Absprache.

Ansprechpartner für die Vermietung des Restaurants und des Caterings im gesamten Johannes Rau Kultur- und Bildungszentrum:

KuBiZ Gastronomie GmbH
Thomas Busch
Carl-von-Ossietzky-Str. 2
52477 Alsdorf

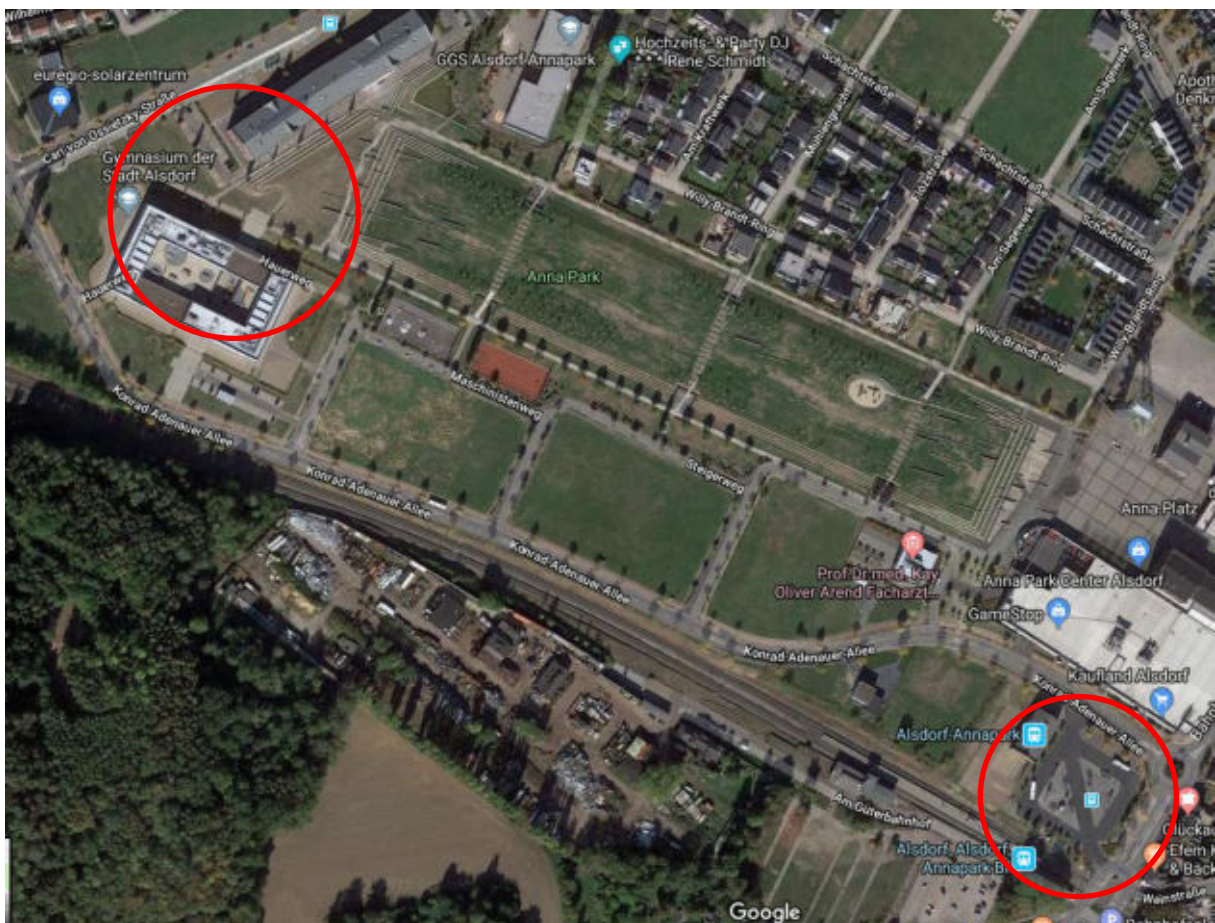
Telefon: 0151-12393404

E-Mail: metzgerei_meertens-busch@t-online.de



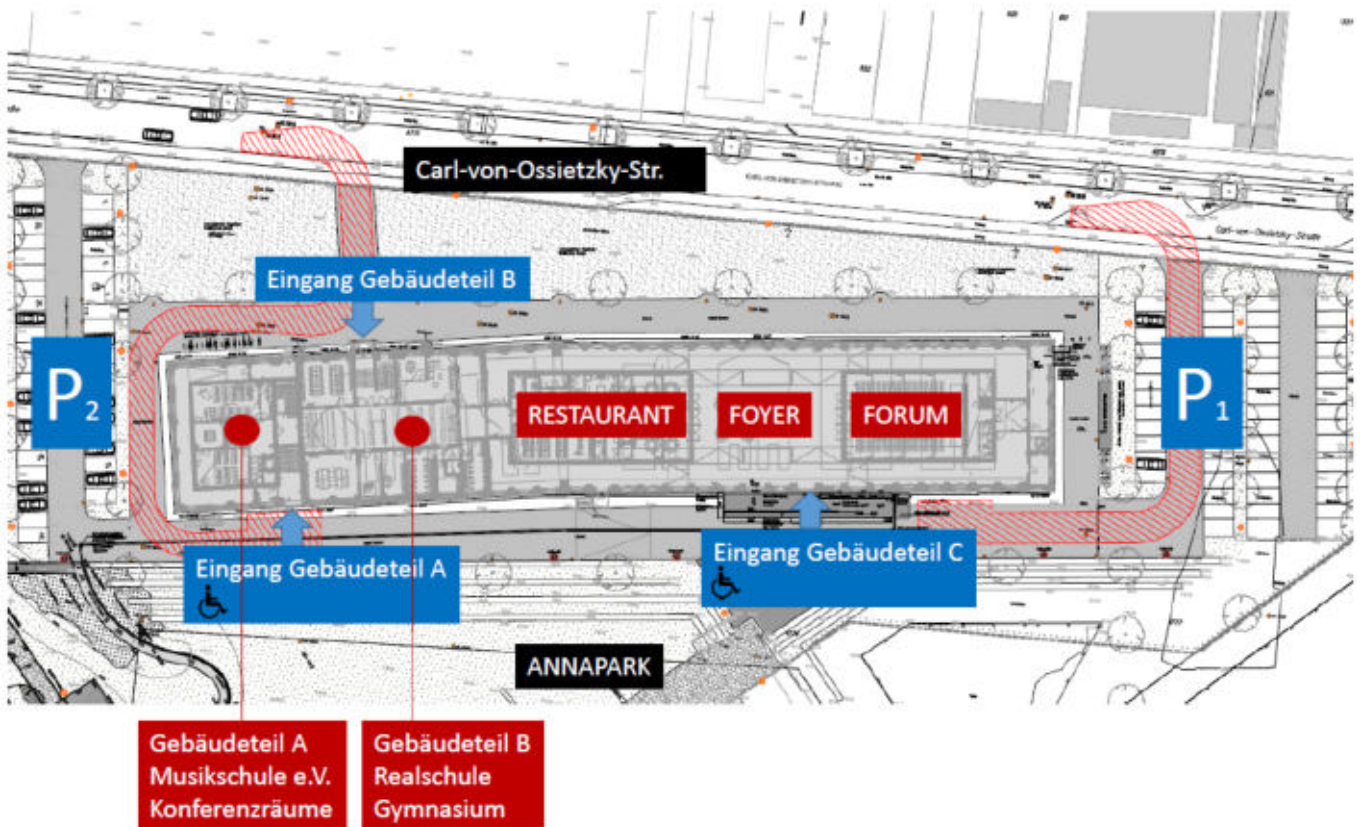
Verkehrsanbindung:

- Ab der Bushaltestelle KuBiZ haben Sie Anbindung an die Buslinien AL3, 29, 69, V.
- In unmittelbarer Nähe zum Johannes Rau Kultur- und Bildungszentrum befindet sich der Bahnhof Alsdorf Annapark der Euregiobahn (RB20), dort ist ebenfalls ein großer Bushof eingerichtet. Von dort aus fahren die Buslinien 28, 29, 51, 51V, X51, 69, 89, 90, 433, AL 1, AL 2, AL 3, AL 3 alt, AL 5, V und Nachtbus N9.



Übersicht:

Johannes Rau Kultur- und Bildungszentrum
Gebäude Kraftzentrale, Carl-von-Ossietzky-Str. 2
Übersicht Eingänge



Allgemeine Informationen:

- An Wochenenden ist eine ganztägige Miete der Konferenzräume und des Forums möglich.
- Bei Großveranstaltung kann das Forum um das Foyer erweitert werden.
- Das Restaurant wird durch die KuBiZ Gastronomie GmbH vermietet. Hier finden je nach Bestuhlungsform bis zu 90 Personen Platz.
- Das Catering bei Veranstaltungen jeglicher Art erfolgt ausschließlich über die KuBiZ Gastronomie GmbH. Anfragen und Wünsche können direkt an Herrn Busch gerichtet werden (Kontaktinformationen siehe Seite 2).

Gebäudeteil A, 1. Obergeschoss:

Zu erreichen über den Eingang Bauteil A
Nächster Parkplatz P1
Barrierefreier Zugang

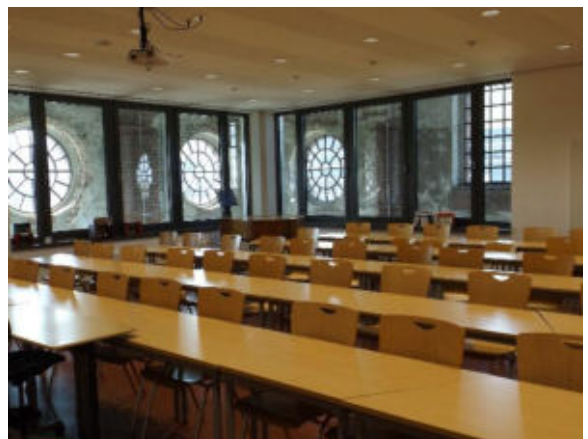
K108 Konferenzraum 1:

Größe: 50m²
max. 36 Personen
Tischgruppen
Pinnwände
Beamer – Wand als Projektionsfläche
Catering auf Anfrage möglich
Rednerpult auf Anfrage möglich



K106 Konferenzraum 2:

Größe: 90 m²
max. 68 Personen
Tischreihen
Mobile Tafel
Pinnwände
Beamer – Wand als Projektionsfläche
Catering auf Anfrage möglich
Rednerpult auf Anfrage möglich

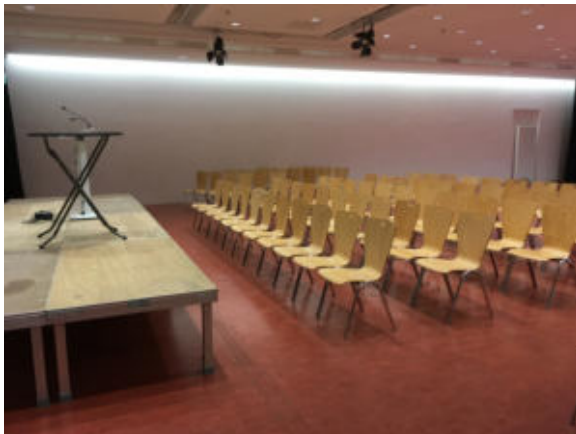
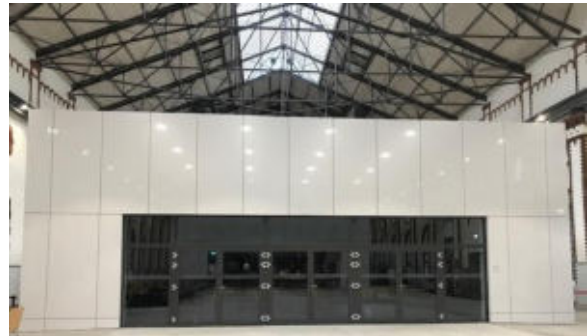


Gebäudeteil C, Erdgeschoss:

Zu erreichen über den Eingang Bauteil C
Nächster Parkplatz P2
Barrierefreier Zugang

K043 Forum:

Größe: 300 m²
Stühle und Tische (120cmx60cm)
Leinwand
Verdunkelung
Mobile Bühnenelemente 24 Stück á 1x2m
Beamer auf Anfrage möglich
Rednerpult auf Anfrage möglich



Bestuhlung Forum:

Reihenbestuhlung, max. 250 Personen

Tischreihen Bankett, max. 160 Personen

Runde Tische Bankett, max. 136 Personen

Tischreihen Seminar, max. 170 Personen

Foyer:

Größe: ca. 540 m²

Max. 540 Personen

Heizung in den Wintermonaten vorhanden

Strom und Wasseranschlüsse vorhanden

Forum und Foyer sind als gemeinsame Veranstaltungsfläche nutzbar, können jedoch auch einzeln genutzt werden



Entgeltabelle Anmietung (zzgl. eventuell anfallender Verwaltungskostenpauschale in Abstimmung mit der JR KuBiZ Gastro GmbH)

einmalige Nutzung						
Tarif		1	2	3	4	5
		K 108 Konferenzraum 1	K 106 Konferenzraum 2	K 043 Forum+Foyer/Verkehrsfläche	Forum und Foyer/Veranstaltungsfläche	Foyer (Zwischen den Kuben)
	Nutzung durch	ca. 50 m ²	ca. 90 m ²	ca. 300 m ²	ca. 840 m ²	ca. 540 m ² (ca. 270 m ² überdachte Terrasse)
A	ortsansässige Vereine	30€/Stunde	30€/Stunde	30€/Stunde	30€/Stunde + 50€ bis 100 Personen 30€/Stunde + 100€ ab 100 Personen	50€/Tag bis 100 Personen ^{1) 2)}
		100€/Tag ¹⁾	180€/Tag ¹⁾	360€/Tag ¹⁾	410€/Tag ¹⁾ bis 100 Personen 460€/Tag ¹⁾ ab 100 Personen	100€/Tag ab 100 Personen ^{1) 2)}
B	auswärtige Vereine und Privatpersonen ²⁾	100€/Tag ¹⁾	180€/Tag ¹⁾	600€/Tag ¹⁾	1140€/Tag ¹⁾	540€/Tag ¹⁾

regelmäßige Nutzung						
Tarif		1	2	3	4	5
		K 108 Konferenzraum 1	K 106 Konferenzraum 2	K 043 Forum+Foyer/Verkehrsfläche	Forum und Foyer/Veranstaltungsfläche	Foyer (Zwischen den Kuben)
	Nutzung durch	ca. 50 m ²	ca. 90 m ²	ca. 300 m ²	ca. 840 m ²	ca. 540 m ² (270 m ² überdachte Terrasse)
C	ortsansässige Vereine	3€/Stunde	3€/Stunde	3€/Stunde	3€/Stunde	3€/Stunde
	auswärtige Vereine und Privatpersonen					

¹⁾ Die Tagespauschale gilt bis 12 Stunden.

²⁾ Keine stundenweise Vermietung möglich.

zusätzliche Erläuterung zu den Spalten 3, 4, 5:

- 3 - K 043 Forum + Foyer / Verkehrsfläche: Anmietung nur Forum, Foyer hier Verkehrsfläche
- 4 - K 043 Forum + Foyer / Veranstaltungsfläche: Anmietung Forum und Foyer als Veranstaltungsfläche
- 5 - Foyer (zwischen den Kuben): Anmietung nur Foyer